

▶ 撮影カット・構成の詳細

1. 正面



正面は画面いっぱいに撮影します。商品全体が画面内に収まるように注意しましょう。

2. 背面



裏側・側面・底面など、正面画像で確認できない箇所を撮影します。

3. 特徴部分・素材感



商品の質感や特徴部分は確認しやすいようにズームして撮影します。納品状態が分かるようにパッケージがあれば撮影します。

4. 色展開



色展開があれば撮影します。類似色がある場合は、購入時に迷わないように色名を入れることをおすすめします。

アクセサリ・ジュエリー

▶ 撮影カット一覧 ネット販売で商品を伝えるためには「基本のカット構成」を必ず撮影します。

基本のカット構成



正面



背面



色展開

特徴部分や質感の画像を追加することで、商品の魅力をより伝えることができます！

スーパーデリバリーが
推奨するカット構成



正面



背面



特徴部分



素材感



色展開

ネックレス



先端



全体



素材感



留め具



オレンジ

パープル

色展開

ペンダントトップ



正面



背面



特徴部分 兼 素材感

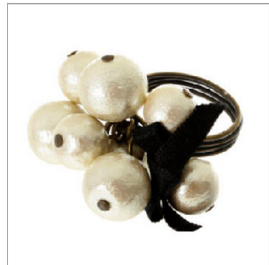


グリーン

レッド

色展開

リング



正面



背面



素材感



アイボリー

ピンク

ブロンズ

色展開

ピアス



正面



背面



特徴部分 兼 素材感



留め具



ゴールド

シルバー

色展開 兼 台紙

イヤリング



正面



背面



特徴部分 兼 素材感

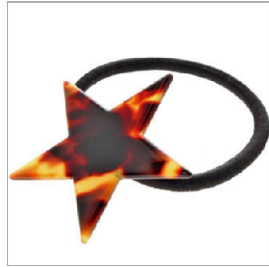


留め具



色展開 兼 台紙

ヘアアクセサリ



正面



背面



特徴部分 兼 素材感



色展開

ブレスレット



全体



背面



特徴部分 兼 素材感



留め具



色展開

コサージュ ブローチ



正面



背面 兼 留め具



特徴部分 兼 素材感



色展開