

## ▶ 撮影カット・構成の詳細

1. 正面



正面は画面いっぱいに撮影します。商品全体が画面内に収まるように注意しましょう。

2. 背面



裏側・側面・底面など、正面画像で確認できない箇所を撮影します。

3. 特徴部分・素材感



商品の質感や特徴部分は確認しやすいようにズームして撮影します。

4. 色展開



色展開があれば撮影します。類似色がある場合は、購入時に迷わないように色名を入れることをおすすめします。

▶ 撮影カット一覧 ネット販売で商品を伝えるためには「基本のカット構成」を必ず撮影します。

基本のカット構成



正面



背面



ゴールド

シルバー

色展開

スーパーデリバリーが  
推奨するカット構成



正面



背面



特徴部分 兼 素材感



ゴールド

シルバー

色展開

帽子



正面



背面



内側



特徴部分 兼 素材感



チョコレートグレー  
ブラック  
キャメル

色展開

耳あて



正面



横面



内側



特徴部分 兼 素材感



ホワイト  
グレー

色展開

ベルト



陳列イメージ



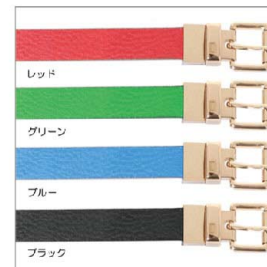
留め具(表)



留め具(裏)



特徴部分 兼 素材感



レッド  
グリーン  
ブルー  
ブラック

色展開

傘・日傘



背面



正面



閉じた状態



素材感



ホワイト  
カーキ  
ブラック

色展開

ハンカチ



正面



裏面



特徴部分 兼 素材感



パープル  
レッド

色展開

ストール  
マフラー



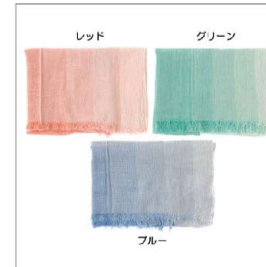
正面



全体



特徴部分 兼 素材感



レッド グリーン  
ブルー

色展開

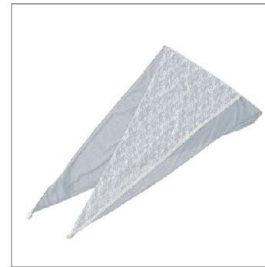
ショール



正面



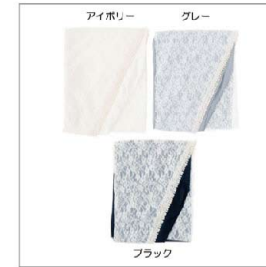
背面



全体



特徴部分 兼 素材感



アイボリー グレー  
ブラック

色展開

手袋



正面



背面



特徴部分 兼 素材感



ブラウン  
ブラック  
レッド

色展開

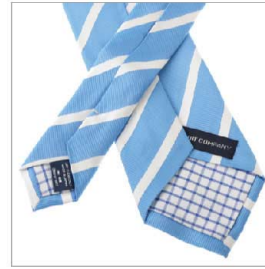
ネクタイ



陳列イメージ



全体



特徴部分



素材感



色展開  
ブルー レッド

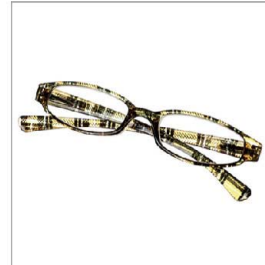
眼鏡



正面



背面



閉じた状態



特徴部分 兼 素材感



色展開  
イエロー  
グリーン  
ブルー

ウィッグ



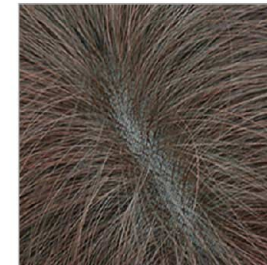
正面



背面



着脱部分



素材感



色展開  
カフェオレ  
ロイヤルブラウン  
ショコラブラック  
ナチュラルブラック

腕時計



フェイス



正面



背面



留め具



色展開  
ホワイト  
ブルー