

# レディースアパレル

## ▶ 撮影カット・構成の詳細

### 1. 正面



正面は画面いっぱいに撮影します。商品全体が画面内に収まるように注意しましょう。

### 2. 背面



正面では確認ができない背面を撮影します。サイドに装飾や特徴がある場合はトルソーを斜めに設置すると、商品全体が確認しやすくなります。

### 3. 特徴部分・素材感



商品の特徴部分や風合いが確認しやすいようにズームして撮影します。

### 4. 色展開



色展開があれば撮影します。類似色がある場合は、購入時に迷わないように色名を入れることをおすすめします。

# レディースアパレル

▶ 撮影カット一覧 ネット販売で商品を伝えるためには「基本のカット構成」を必ず撮影します。

基本のカット構成



正面



背面



ブラック グリーン アイボリー

色展開

特徴部分や質感の画像を追加することで、商品の魅力をより伝えることができます！

スーパーデリバリーが  
推奨するカット構成



正面



背面



特徴部分



素材感



ブラック グリーン アイボリー

色展開

## トップス



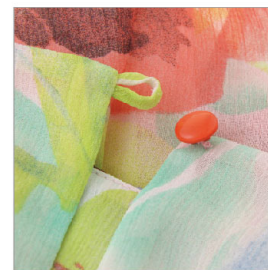
正面



背面



特徴部分



素材感



ピンク

ブルー

色展開

## ボトムス



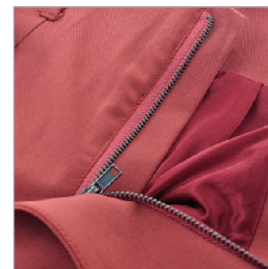
正面



背面



特徴部分



素材感



ブラック

ワイン

イエロー

色展開

## ワンピース



正面



背面



特徴部分



素材感



ピンク

ブルー

グリーン

色展開

## アウター



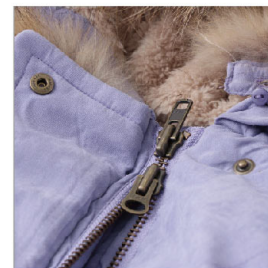
正面



背面



特徴部分



素材感



ブラック

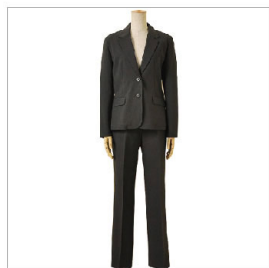
アイボリー

カーキ

パープル

色展開

スーツ  
(上下セット)



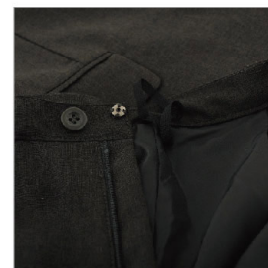
正面



背面



セット商品



素材感



チャコール

ブラック

色展開

下着・水着



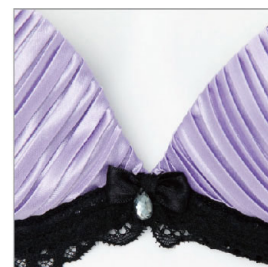
正面



背面



特徴部分



素材感



ピンク

グリーン

パープル

色展開

レッグウェア



正面



素材感



パッケージ



グリーン

パープル

レッド

色展開

和装



正面



背面



特徴部分



素材感



ピンク

オレンジ

色展開 + セット