

## ▶ 撮影カット・構成の詳細

### 1. 正面



正面は画面いっぱいに撮影します。奥行きが伝わるように、商品は真正面ではなく少し斜めに設置します。

### 2. 背面



正面の画像で確認できない裏面を撮影します。

### 3. 特徴部分・素材感



正面・裏面では確認できない底面や内側・質感が分かるように、特徴部分を撮影します。納品状態が分かるようにパッケージがあれば撮影します。

### 4. 色展開



色展開がある場合は、商品を並べるなどしてまとめて撮影します。類似色がある場合は、購入時に迷わないように、色名をれることをおすすめします。

▶ 撮影カット一覧 ネット販売で商品を伝えるためには「基本のカット構成」を必ず撮影します。

基本のカット構成



正面



背面



色展開

特徴部分や質感の画像を追加することで、  
商品の魅力をより伝えることができます！

スーパーデリバリーが  
推奨するカット構成



正面



背面



底面



特徴部分 兼 素材感



色展開

### ヒールパンプス



正面



背面



底面



特徴部分 兼 素材感



色展開

### ウェッジパンプス



正面



背面



底面



特徴部分 兼 素材感



色展開

### フラットシューズ



正面



背面



底面



特徴部分 兼 素材感

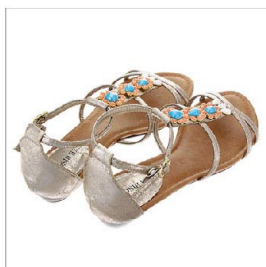


色展開

### サンダル ミュール



正面



背面



底面



特徴部分 兼 素材感



色展開

ミドルブーツ



正面



背面



底面



特徴部分 兼 素材感



色展開  
ブラック オーク

ショートブーツ



正面



背面



底面



特徴部分 兼 素材感



色展開  
ブラック グレー オーク

ロングブーツ



正面



背面



底面



特徴部分 兼 素材感



色展開  
ブラック ベージュ

スニーカー



正面



背面



底面



特徴部分 兼 素材感



色展開  
ブラック ホワイト

フォーマル  
ビジネス



正面



背面



底面



特徴部分 兼 素材感



色展開

レインシューズ



正面



背面



底面



特徴部分 兼 素材感



色展開

和装履物



正面



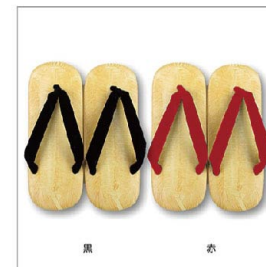
背面



側面



特徴部分 兼 素材感



色展開

ルームシューズ



正面



背面



底面



特徴部分 兼 素材感



色展開