

▶ 撮影カット・構成の詳細

1. 正面



正面は画面いっぱいに撮影します。商品全体が画面内に収まるように注意しましょう。

2. 背面



裏側・側面・底面など、正面画像で確認できない箇所を撮影します。

3. 特徴部分・素材感



商品の質感や特徴部分は確認しやすいようにズームして撮影します。納品状態が分かるようにパッケージがあれば撮影します。

4. 色展開



色展開があれば撮影します。類似色がある場合は、購入時に迷わないように色名を入れることをおすすめします。

小物・雑貨（番外編）

実用性に特化した商品の場合

実際に使っているシーンの画像があると、商品の特性を把握しやすくなります。



使用例



特徴部分



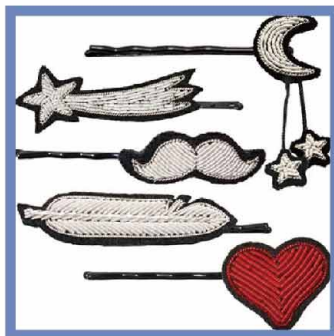
パッケージ



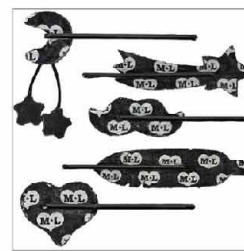
色展開

柄や形に展開がある場合

1 商品内で柄や形が異なる場合は、1 枚に全て収めることにより、一目で判断ができます。



形展開



背面



特徴部分・素材感



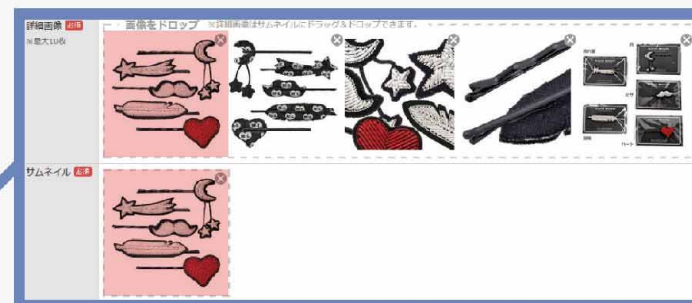
パッケージ

画像の並び順

商品の印象はサムネイルおよび商品ページ内の最初の1枚で決まります。
青枠で囲んだ画像のように、1枚で使用例や色・形展開が把握できる画像は、一覧ページ内でも目立たせることができます。



管理画面内の商品一覧



編集ページ

▶ 撮影カット一覧 ネット販売で商品を伝えるためには「基本のカット構成」を必ず撮影します。

基本のカット構成



正面



背面



色展開

特徴部分や質感の画像を追加することで、商品の魅力をより伝えることができます！

スーパーデリバリーが
推奨するカット構成



メイン



背面



特徴部分



素材感



色展開

小物入れ



正面



背面



内側



特徴部分



色展開
グリーン
ブラック
ブルー

カトラリー



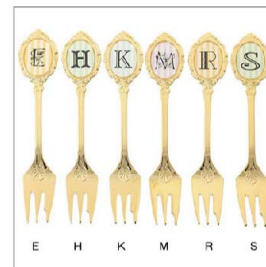
正面



背面



特徴部分



色展開
E H K M R S

タオル



正面



背面



素材感



色展開
ターコイズ
ピンク
ブルー

眼鏡



正面



背面



特徴部分



色展開
クリア
ブラウン
オレンジ
ブルー
レッド
グリーン



パッケージ

手鏡



正面



背面



内側



パッケージ 兼 色展開

ペン類



正面



特徴部分1



特徴部分2

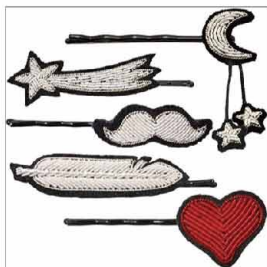


パッケージ



色展開

ヘアピン



正面



背面



素材感



特徴部分



形展開

フォトフレーム



正面



背面



底面



特徴部分



パッケージ 兼 色展開

キャンドル



正面



背面 兼 底面



特徴部分 1



特徴部分 2



パッケージ

ぬいぐるみ



正面



背面



特徴部分



色展開



パッケージ

カップ



正面



背面 兼 底面



内面



色展開



パッケージ

キーホルダー



正面



背面



特徴部分



色展開



パッケージ